

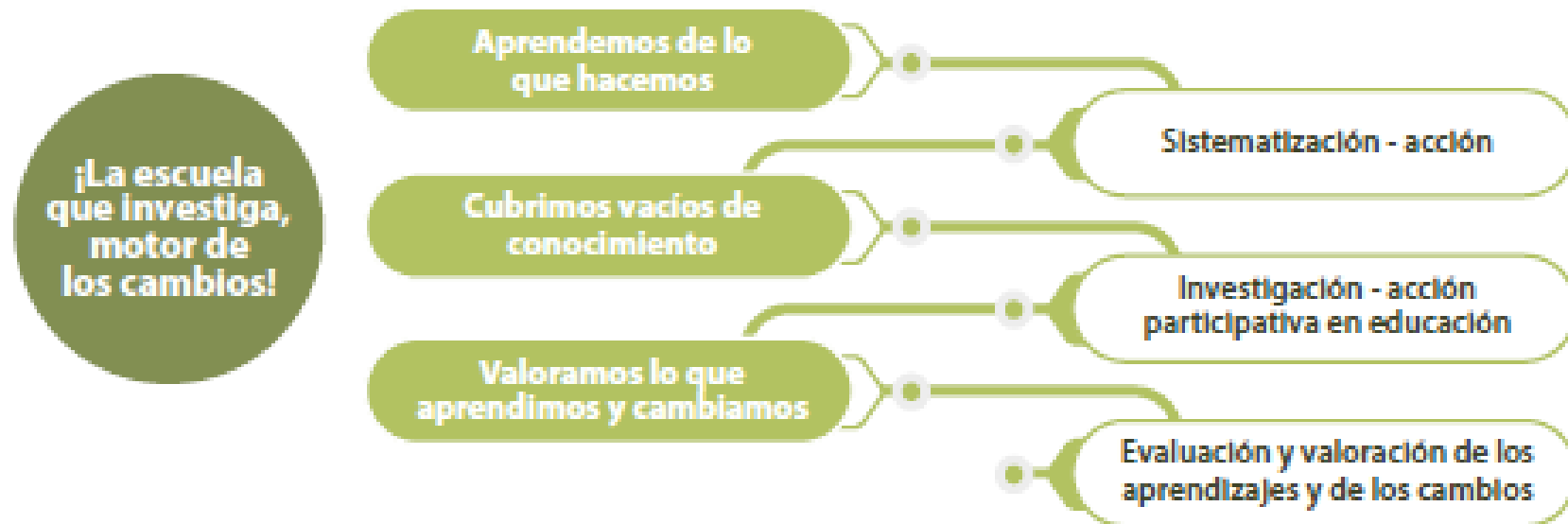
# La escuela que investiga

Una herramienta para implementar procesos de investigación acción participativa en educación

---



*La escuela que investiga, motor de cambios*





Fuente: Hernández-Sampieri et al. (2006)



Carlos Sabino  
Mario Bunge  
Raul Hernández Sampieri



Fuente: Restrepo (2004, 2009)



Lawrence Stenhouse, Jhon Dewy y Jhon Elliot  
Bernardo Restrepo



Fuente: Fals-Borda (2007-2009)



Paulo Freire y Orlando Fals Borda  
Tomás Rodríguez Villasante,  
Alfonso Torres y Lola Cendales



Fuente: Hernández-Sampieri et al. (2006)



Fuente: Restrepo (2004, 2009)



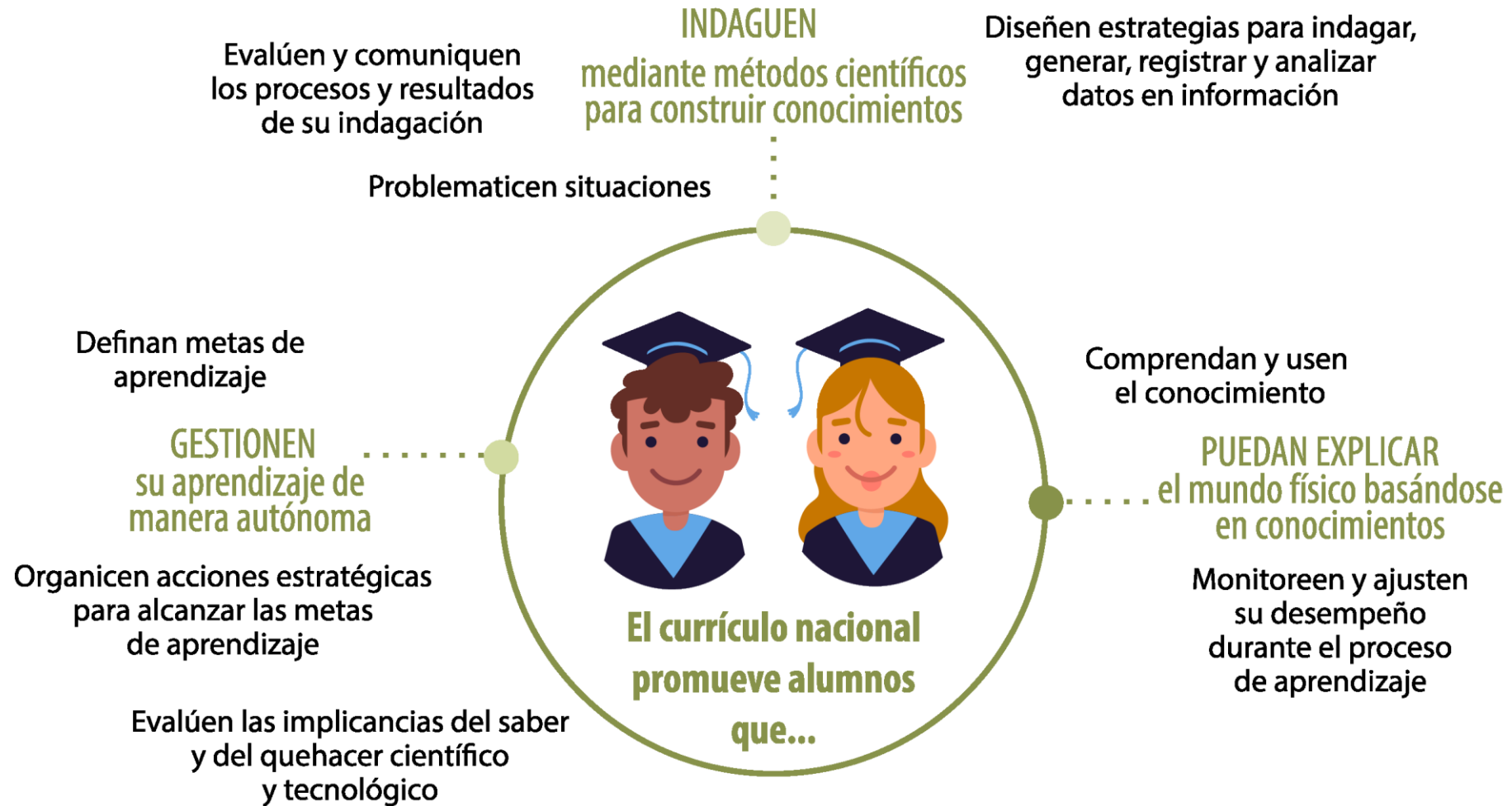
Fuente: Fals-Borda (2007-2009)

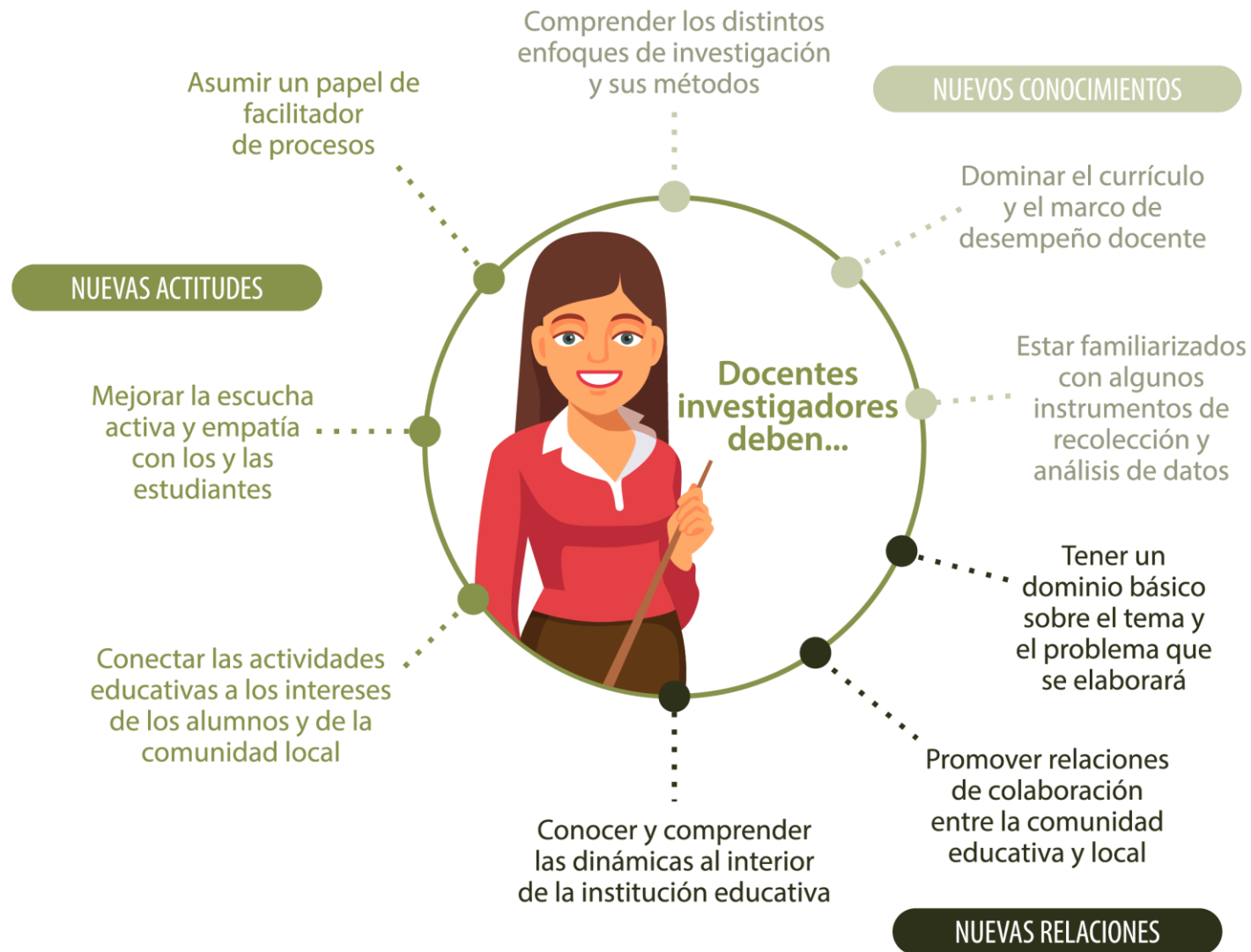
Para el FONDEP, la **investigación-acción participativa en educación (IAPE)** permite:

- construir y utilizar el conocimiento científico y social en los procesos de aprendizaje,
- motivar a los docentes a investigar sobre sus propias prácticas y
- conocer más a sus estudiantes y promover con ellos procesos que transformen la realidad educativa y social.

La IAPE aplica diversos enfoques y métodos de investigación, prestando especial atención al uso del conocimiento socialmente construido para transformar la realidad pedagógica, curricular y social.

Los estudiantes que  
queremos en el  
Currículo Nacional





Ciclos y momentos de la IAPE



**Muchas gracias  
todas y todos!!!**